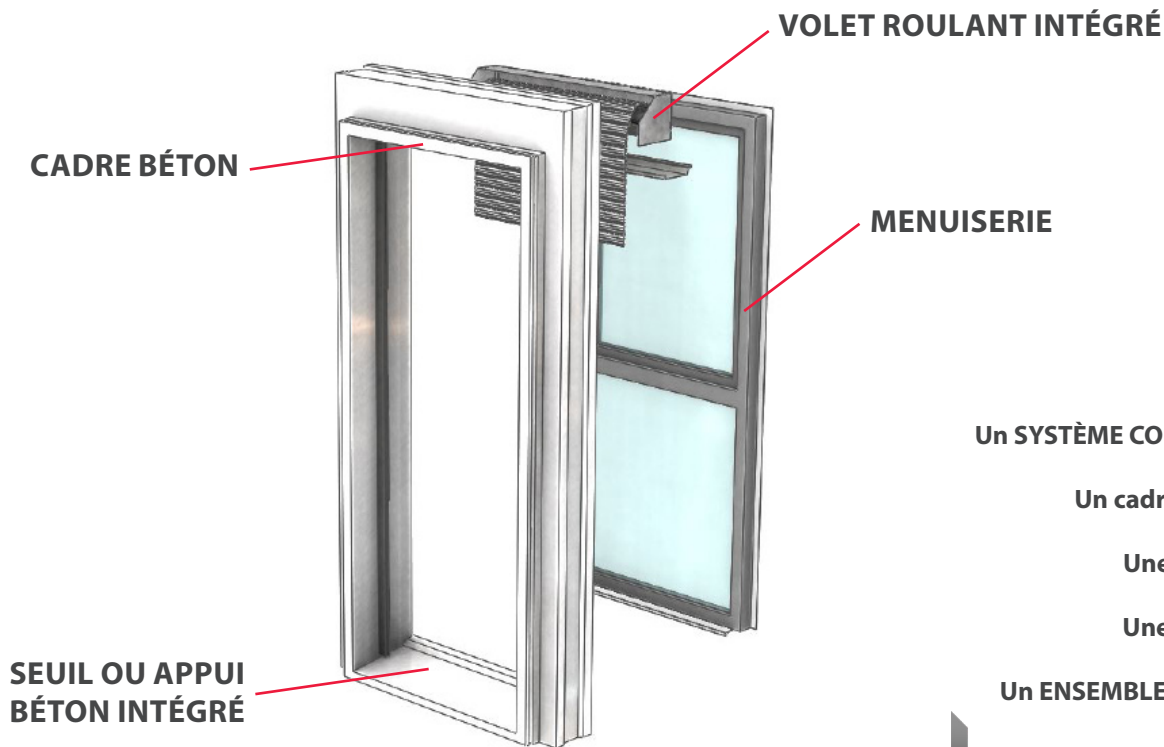


LE PROCÉDÉ COMPO B'

FAÇADE MAÇONNERIE TRADITIONNELLE



Un SYSTÈME CONSTRUCTIF composé de :

Un cadre en béton armé

+

Une menuiserie

+

Une occultation

=

Un ENSEMBLE 3 EN 1 PRÉ-FABRIQUÉ

LES AVANTAGES :

■ GESTION DU CHANTIER SIMPLIFIÉE

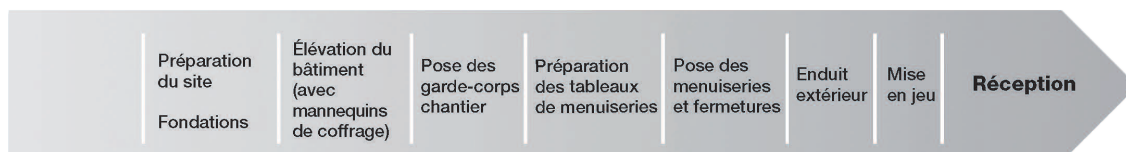
- UN INTERLOCUTEUR UNIQUE
- ADAPTATION À TOUS TYPES DE MAÇONNERIE (BRIQUE, PARPAING...)
- CADENCEMENT DES LIVRAISONS À L'AVANCEMENT DU CHANTIER
- SÉCURISATION DU CHANTIER/ PROTECTION CONTRE LES INTEMPÉRIES

■ PARFAITE ÉTANCHÉITÉ À L'AIR / PERFORMANCE ACOUSTIQUE ACCRUE (ASSEMBLAGE EN USINE)

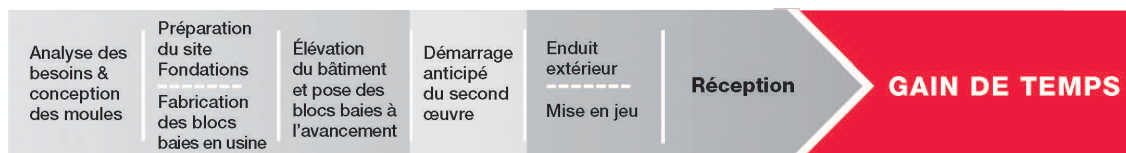
■ UNE ESTHÉTIQUE PERSONNALISABLE

■ ÉLÉMENT PRÉ-FABRIQUÉ QUI PERMET UN GAIN DE TEMPS SUR LA DUREE DU CHANTIER ET MISE HORS D'AIR / D'EAU ANTICIPÉE

CHANTIER AVEC POSE MENUISERIE TRADITIONNELLE



CHANTIER AVEC INTÉGRATION DU SYSTÈME BLOC BAIE BÉTON



▲ = démarrage du second œuvre

LA POSE DU BLOC BAIE BÉTON

L'acheminement et la mise à disposition des Blocs baies béton sur chantier sont entièrement assurés par les techniciens et la flotte de camions grue Compobaie Solutions.

ÉTAPE 1

L'ARASE PRÉPARÉE PAR LE MAÇON



- Suivi de chantier et des cadencements de livraison selon l'avancée du chantier

ÉTAPE 2

LIVRAISON ET STOCKAGE



ÉTAPE 3

MISE EN PLACE DU BLOC ET MISE EN SÉCURITÉ



- Maintien du bloc grâce à un tire pousse

ÉTAPE 4

MONTAGE DE LA MAÇONNERIE : 2 POSSIBILITÉS



Pose du bloc **avant** montage des briques Pose du bloc **après** montage des briques

ÉTAPE 5

COFFRAGE ET CLAVETAGE OU SCÈLEMENT AU MORTIER



- Gains :
 - Moins de brique ou de parpaing d'angle
 - Seuils et appuis compris dans notre produit
 - Suppression de la réalisation des bandes de redressement

ÉTAPE 6

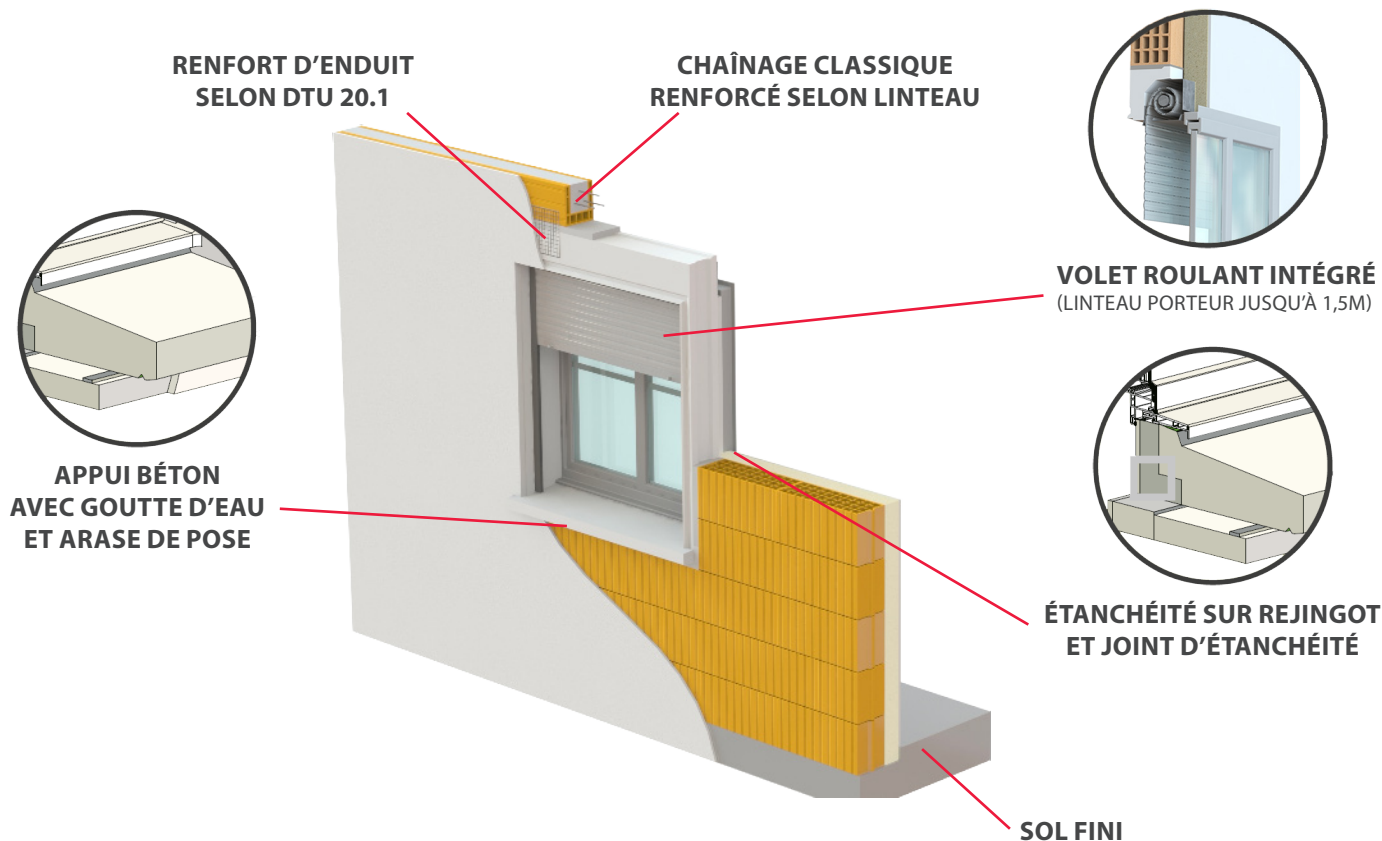
ÉLÉVATION



- Les blocs guident le montage de la maçonnerie
- Gains :
 - Suppression de l'alignement au cordeau lors du montage de la maçonnerie
 - Suppression des garde-corps de sécurité à l'élévation du bâtiment

En fin de chantier, un technicien vient effectuer les derniers réglages des ouvertures de votre construction.

LE PROCÉDÉ COMPO B'



LE BLOC BAIE BÉTON : SYNTHÈSE ET COMPARATIF

POSTES	RÉALISÉS PAR	
	CONSTRUCTION TRADITIONNELLE	COMPOBAIE SOLUTIONS
Linteaux, coffrages spéciaux, seuils, appuis, bandes de redressement, coffre tunnel pour volets roulants	Un maçon	Inclus ✓
Renforts (si zone sismique)	Un maçon et Bureau d'étude BA	Inclus ✓
Enduits de tableaux et sous faces linteaux, modénatures en façade	Un enduiseur	Inclus ✓
Achat menuiseries, fermetures + serrurerie, portes (entrée, service, garage,...), autres fournitures	Négoce matériaux	Inclus ✓
Pose des menuiseries, des fermetures, des portes	Un menuisier poseur	Inclus ✓
Ajustage et mise en jeux	Un menuisier poseur	Inclus ✓
Livraison et déchargement sur arase		Inclus (sous conditions d'accès) ✓
Scellement des blocs baies		Un maçon ✓

LE PROCÉDÉ **THERMOCADRE**

Le Thermocadre est une solution dédiée à l'isolation thermique par l'extérieur.

DESCRIPTIF TECHNIQUE

- La mise en place d'un encadrement Thermocadre est identique à celle du Compo B'
- Le procédé est fondé sur un système de rupteurs de ponts thermiques intégrés

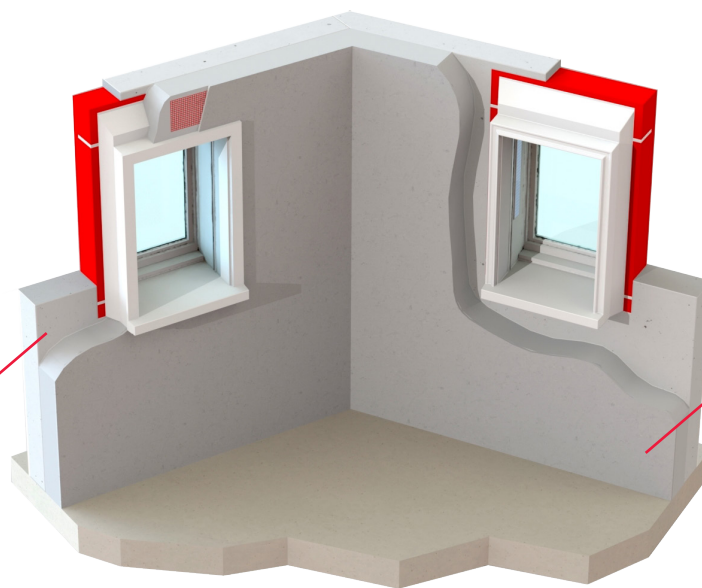


RUPTEURS THERMIQUES INTÉGRÉS

ENCADREMENT BÉTON THERMOCADRE

VUE INTÉRIEURE

ISOLATION EXTÉRIEURE
ÉPAISSEUR VARIABLE
ENTRE 10 ET 20 CM



ENDUIT, CRÉPI,
OU BARDAGE

VUE EXTÉRIEURE

LES AVANTAGES :

- GARANTIE ZÉRO PONT THERMIQUE
- FIXATION DES ÉQUIPEMENTS DIRECTEMENT DANS LE BÉTON
- ADAPTABILITÉ AUX COMPLEXES ISOLANTS
- RESPECT DES NORMES EN VIGUEUR





Ces projets ont été réalisés avec la gamme de cadre **PERSPECTIVE**



Ces projets ont été réalisés avec la gamme de cadre **PLATINIUM**

EXEMPLES DE RÉALISATIONS CONÇUES POUR LE SECTEUR DE LA MAISON INDIVIDUELLE



Ces projets ont été réalisés avec la gamme de cadre **LINÉA +**



Ces projets ont été réalisés avec la gamme de cadre **DÉCOR**



Ces projets ont été réalisés avec la gamme de cadre **PERFORMANCE**

EXEMPLES DE RÉALISATIONS CONÇUES POUR LE SECTEUR DU LOGEMENT COLLECTIF



Réalisation pour le projet **BUKOLIA** (31) avec la gamme **LINÉA +**



Réalisation pour le projet **MONDONVILLE** (31) avec la gamme **DÉCOR**



Réalisation pour le projet **HEMOCOURT** (54) avec la gamme **PERFORMANCE**



Ces projets ont été réalisés avec la gamme de cadre **ÉVASION**